

#### 介绍

萨澳—丹佛斯—大金公司作为液压驱动领域内的领先者，已开发生产出一系列满足市场需求的轴向柱塞泵。

#### 描述

萨澳—丹佛斯—大金公司所生产的轴向柱塞变量泵为斜盘排量泵，主要应用于闭式回路驱动系统。泵输出流量方向随斜盘角度越过中位或零排量位而改变。

萨澳—丹佛斯—大金公司致力于轴向柱塞变量泵，其产品易于操控。

20系列泵选用高效率的圆锥滚子轴承，使泵能承受高的径向负载。

机液伺服排量控制机构确保斜盘保持于设定位置，进而保持排量稳定于设定值。

松开控制手柄后，斜盘自动回中位，泵流量减少为零。

采用合适的轴封，在低温工况下壳体压力升高时泵不会发生外泄漏。

伺服控制阀可集成辅助控制功能，如压力限制或远程控制系统。

轴向柱塞产品设计便于维修，可用标准手动工具完全分解及重组装泵。所有元件及组件互换性强。

萨澳—丹佛斯—大金公司的售后服务及零部件生产提供机构遍布全球。

#### 典型应用

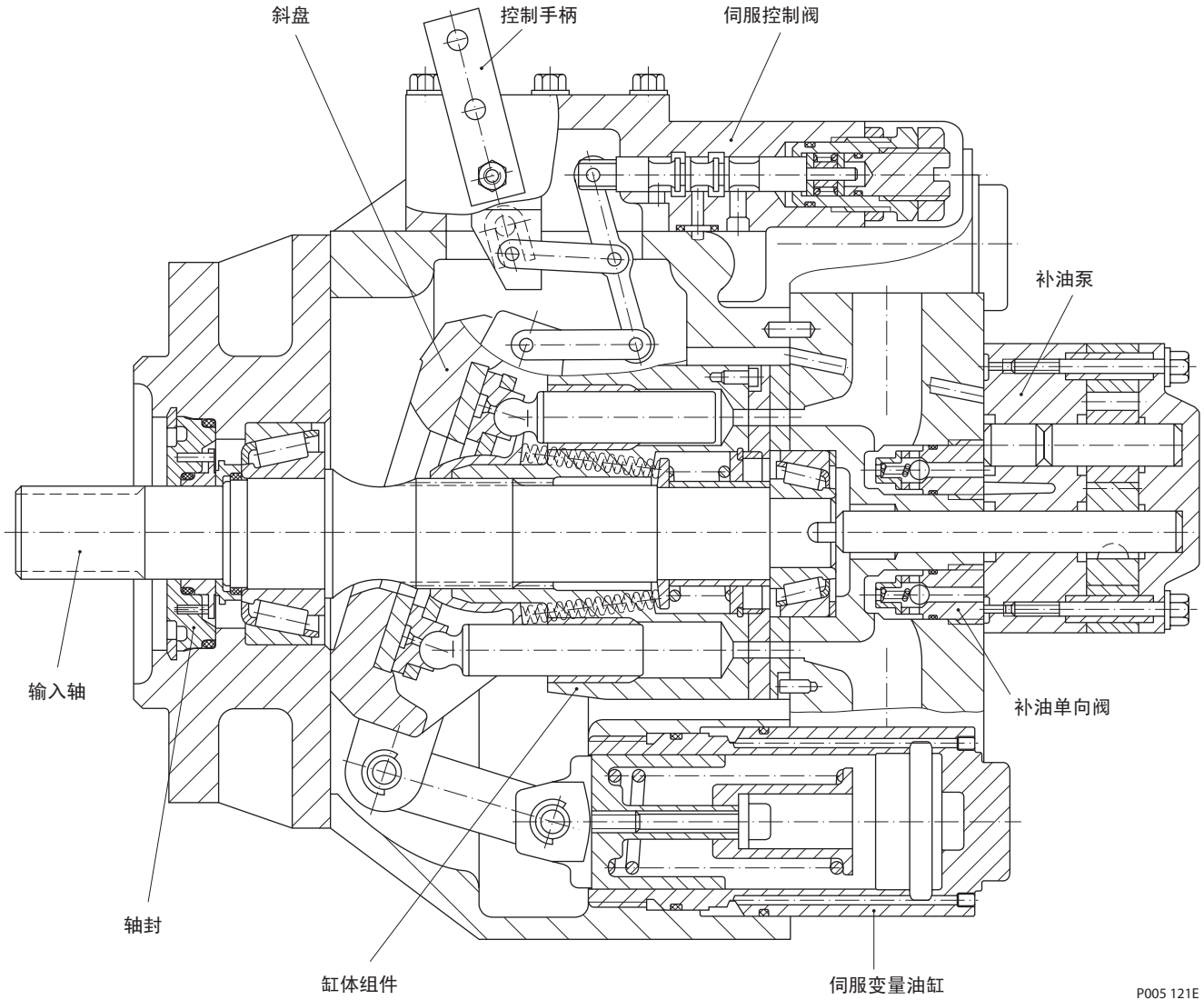
- 工业
- 煤矿机械
- 搅拌车
- 运输车辆

© 2006 Sauer-Danfoss.

Sauer-Danfoss 对目录，说明书和其他出版物中可能他存在的错误不负任何责任，Sauer-Danfoss 有权不预先通知就更改其产品。这同时也适用于已订购产品，尽管此类更改随后没有任何已认同的说明书中认为是必要的变化。此资料中的所有商标都归属各自公司。Sauer-Danfoss 和 Sauer-Danfoss 标志为 Sauer-Danfoss 集团商标，版权所有。

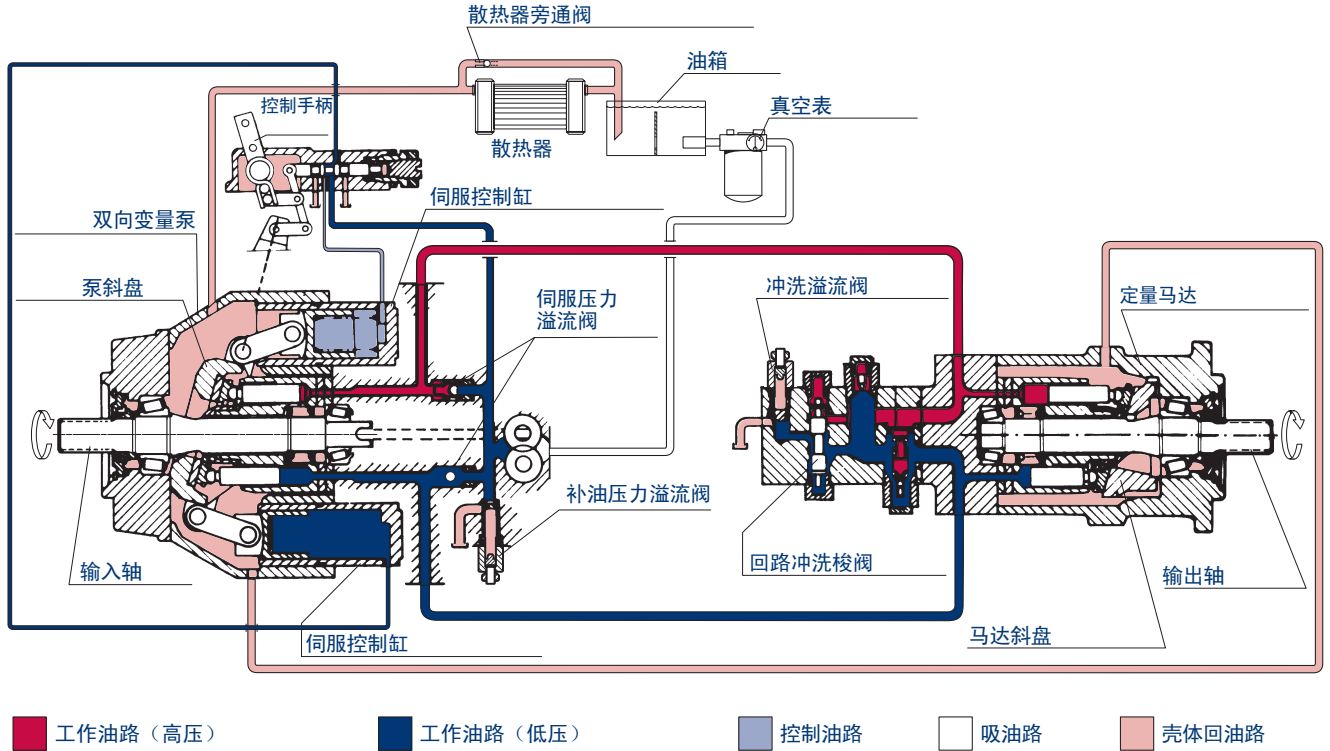
<b>概况</b>	介绍.....	2
	描述.....	2
	典型应用.....	2
<b>剖视图</b>	轴向柱塞变量泵.....	4
<b>系统回路示意图</b>		
<b>技术规格</b>	泵及马达回路示意图.....	5
	泵示意图.....	5
	技术参数.....	6
	设计.....	6
	安装方式.....	6
	管接头.....	6
	旋转方向.....	6
	安装方向.....	6
	外部回油损失.....	6
	液压油参数.....	7
	系统压力范围, 输入压力 $p_1$ .....	7
	系统压力范围, 输出压力 $p_2$ .....	7
	壳体压力.....	7
	液压油.....	7
	液压油温度范围.....	7
	液压油粘度范围.....	7
	过滤.....	7
	壳体压力.....	7
	泵名义选型公式.....	8
	伺服排量控制 (线性响应).....	9
	流量方向.....	9
	反向时间.....	10
	复位时间.....	11
	改变反向/复位时间.....	11
<b>尺寸图</b>		
- 排量070和089	外形图, 配置PS, 排量控制VML 1.....	12
	锥轴.....	15
	泵配置AA 010, 排量控制VML 1.....	15
<b>尺寸图</b>		
- 排量334	外形图, 配置PS, 排量控制VML 1.....	17
	泵配置AA 010, 排量控制VML 1.....	19

轴向柱塞变量泵



P005 121E

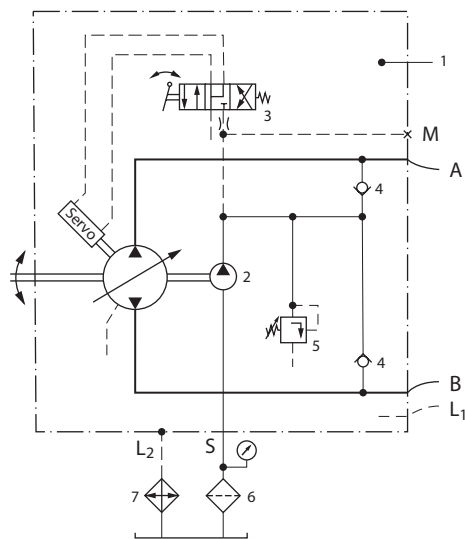
泵和马达回路示意图



P000 027E

上面示意图系统为轴向柱塞变量泵及轴向柱塞定量马达组成的静液传动回路

泵示意图



名称:

- 1 = 变量泵
- 2 = 补油泵
- 3 = 伺服控制阀
- 4 = 补油单向阀
- 5 = 补油溢流阀
- 6 = 过滤器
- 7 = 散热器

油口:

- A, B = 主压力油口 (工作回路)
- S = 吸油口—补油泵
- L1, L2 = 壳体回油口
- M = 测压口—补油压力

P000 012